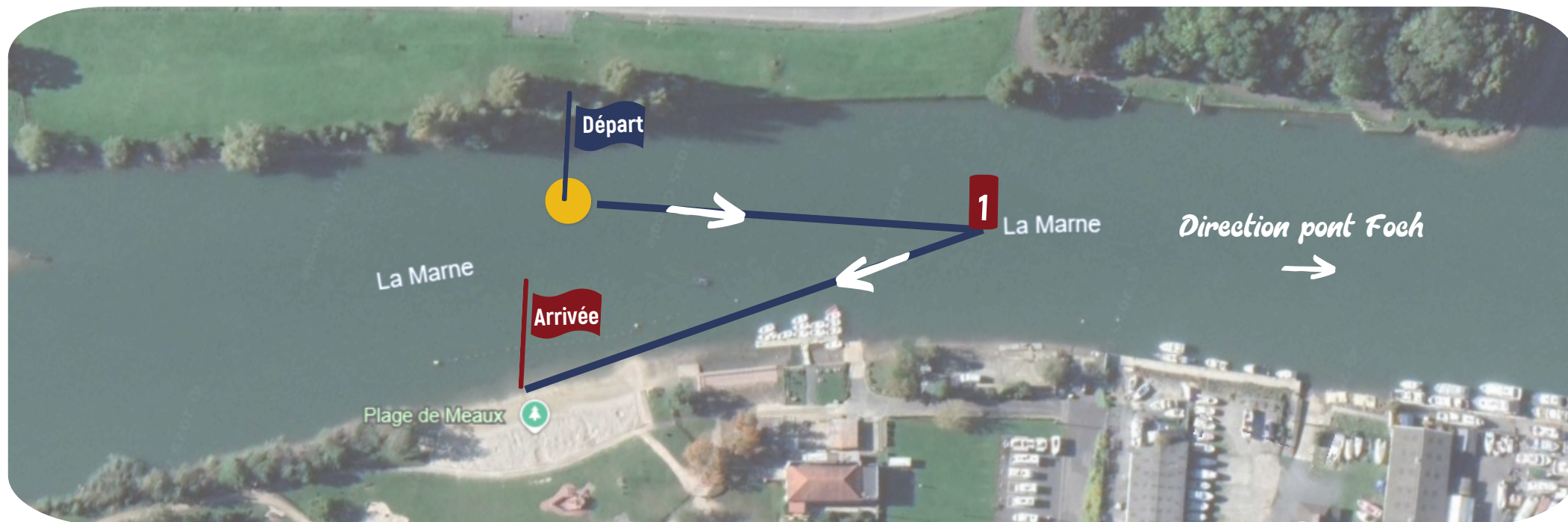




250 M

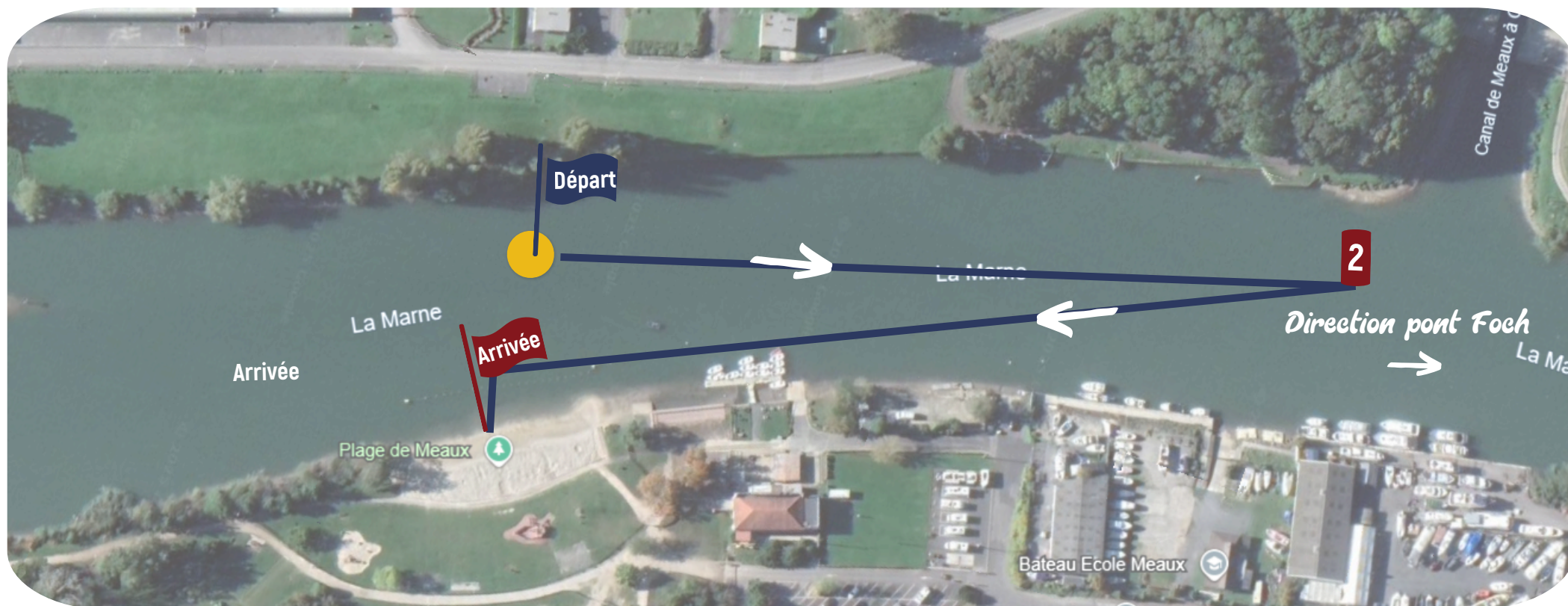
ALLER-RETOUR : CONTOURNEZ LA BOUÉE 1 SITUÉE À 125 MÈTRES EN LA GARDANT SUR VOTRE DROITE.





500 M

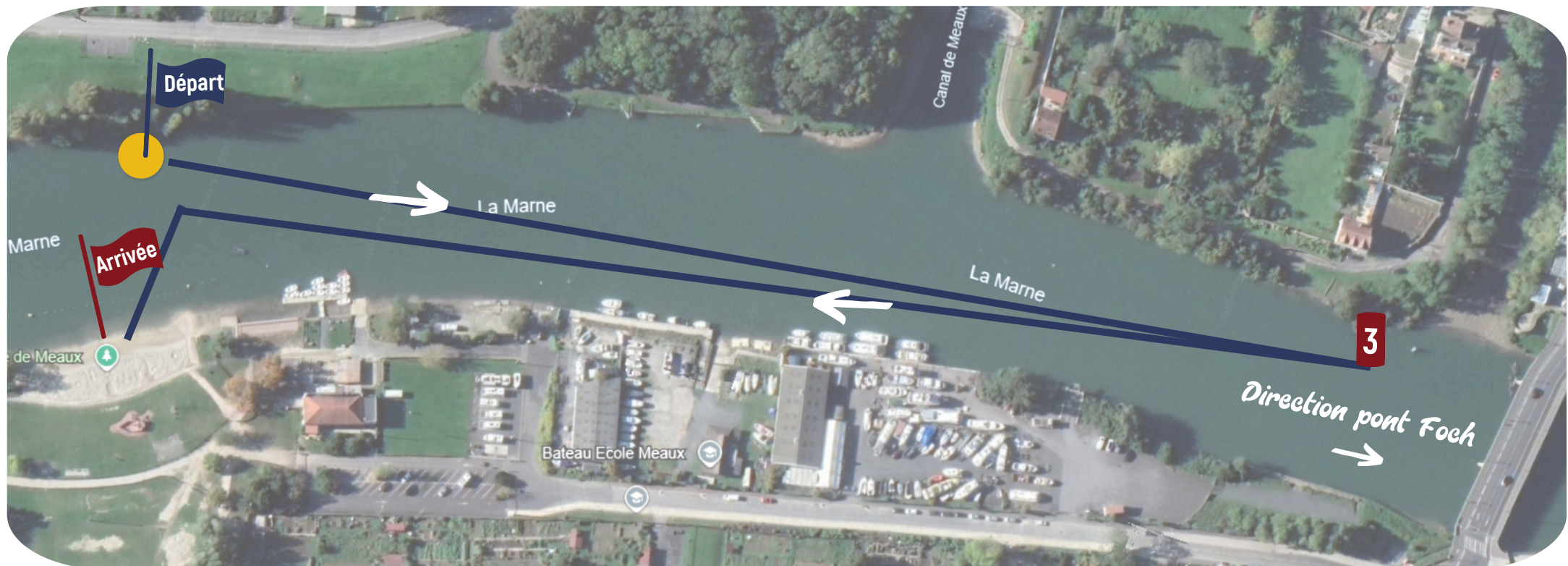
ALLER-RETOUR : CONTOURNEZ LA BOUÉE 2 SITUÉE À 250 MÈTRES EN LA GARDANT SUR VOTRE DROITE.





1 000 M

ALLER-RETOUR : CONTOURNEZ LA BOUÉE 3 SITUÉE À 500 MÈTRES EN LA GARDANT SUR VOTRE DROITE.





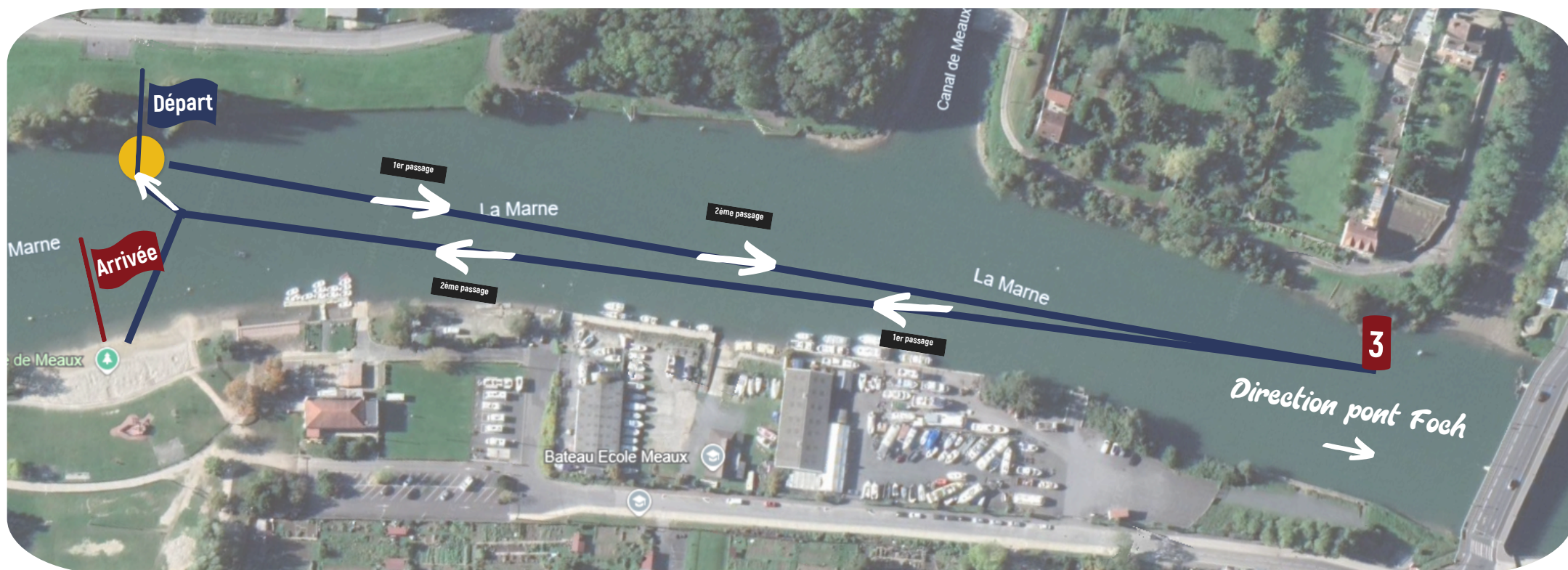
2 000 M

2 ALLERS-RETOURS / 2 BOUCLES :

CONTOURNEZ LA BOUÉE 3 SITUÉE À 500 MÈTRES EN LA GARDANT SUR VOTRE DROITE

PUIS CONTOURNEZ LA BOUÉE DE DÉPART EN LA GARDANT SUR VOTRE DROITE

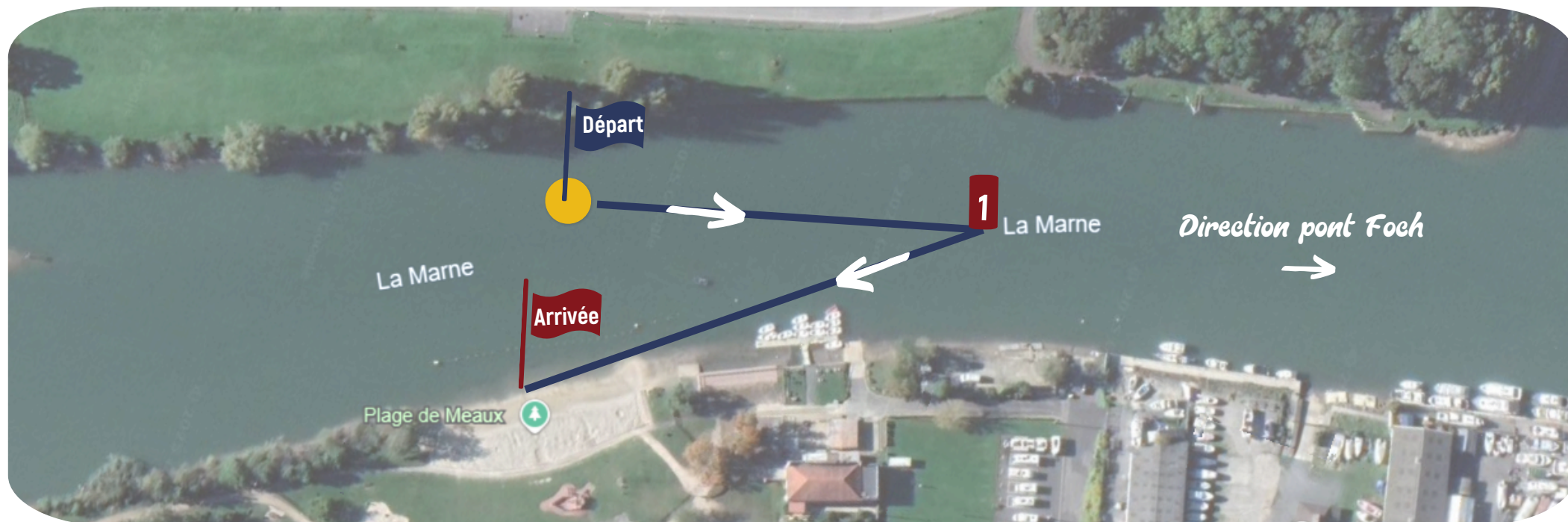
PUIS CONTOURNEZ À NOUVEAU LA BOUÉE 3 EN LA GARDANT SUR VOTRE DROITE





Aquathlon court - 250 M de nage et 3 KM de course

ALLER-RETOUR : CONTOURNEZ LA BOUÉE 1 SITUÉE À 125 MÈTRES EN LA GARDANT SUR VOTRE DROITE.





Aquathlon long- 1 000 M de nage et 7 KM de course à pied

ALLER-RETOUR : CONTOURNEZ LA BOUÉE 3 SITUÉE À 500 MÈTRES EN LA GARDANT SUR VOTRE DROITE.

